

LA CASA PAGESA

Geografia humana

QUADERN de L'ALUMNE



GEN

GOB-EIVISSA

GRUP D'ESTUDIS DE LA NATURALES

AMB EL SUPORT DE:

Fundació
"SA NOSTRA"

LA CASA PAGESA

Camp i ciutat

■ L'illa només tenia un nucli urbà i tota la resta era un món rural. Eivissa podia reduir-se a una ciutat i un camp. Una ciutat emmurallada, en acròpolis, perfectament i clarament definida. Un camp dedicat a l'agricultura, a la ramaderia, a l'explotació forestal, amb un poblament gairebé per complet dispers, sols amb un parell de nuclis de població incipients.

J. Vilà Valentí

Camp i ciutat a l'illa d'Eivissa

Febrer de 1982

■ Al camp eivissenc, però, s'havien anat perpetuant les tradicions i els vells costums. Un triple aïllament el protegia. El geogràfic: Eivissa és una illa, i una illa aleshores oblidada. En segon lloc tenim la separació entre camp i ciutat: el camp enviava pobladors a la ciutat, però aquesta influïa poc en el camp, que restava espiritualment remot, tancat dins la pròpia atmosfera. A l'últim cada casa pagesa era un illot dins el camp aïllat de la insular Eivissa. El fet que les disperses alqueries no haguessin format mai un veritable poble, malgrat tots els intents, havia preservat, potser més que cap altre factor, l'antiga vida camperola.

Marià Villangómez

Eivissa, la terra, la història i la gent

Explica què volen dir els autors responent a les preguntes següents”:

■ A quina època s'estan referint?

■ Com vivia la gent, agrupada o dispersa?

■ On era la ciutat?

■ Què és això del triple aïllament del camp?

LA CASA PAGESA

Arquitectura rural

- El famós arquitecte Josep Lluís Sert definia les construccions al camp eivissenc com l'arquitectura sense arquitectes.

Llegeix la seua descripció:

“L'arquitectura eivissenca era una arquitectura de molt pocs elements, però molt ben utilitzats i d'una forma humana. Aquesta arquitectura, a més, s'estenia per totes parts. Les cases de camp es perllongaven amb murs de pedra seca que generalment es coronaven de blanc. És com si la casa tingués arrels, quilòmetres i quilòmetres d'arrels de pedra que constitueixen un dels elements bàsics de l'arquitectura del paisatge de l'illa, perquè no hi ha únicament l'arquitectura de la casa, també hi ha l'arquitectura del paisatge”.

Josep Lluís Sert
Eivissa 1973

Acte seguit:

- Explica el seu significat.



LA CASA PAGESA

Els materials de construcció

Per a la construcció de la casa pagesa s'empraven materials extrets directament de la natura o transformats mitjançant un procés relativament senzill.

- Com obtenien aquests elements els pagesos i quines parts de la casa hi construïen?

Pedra:

Calç:

Fusta:

Posidònia ("Alga"):

Carbó:

Argila:

LA CASA PAGESA

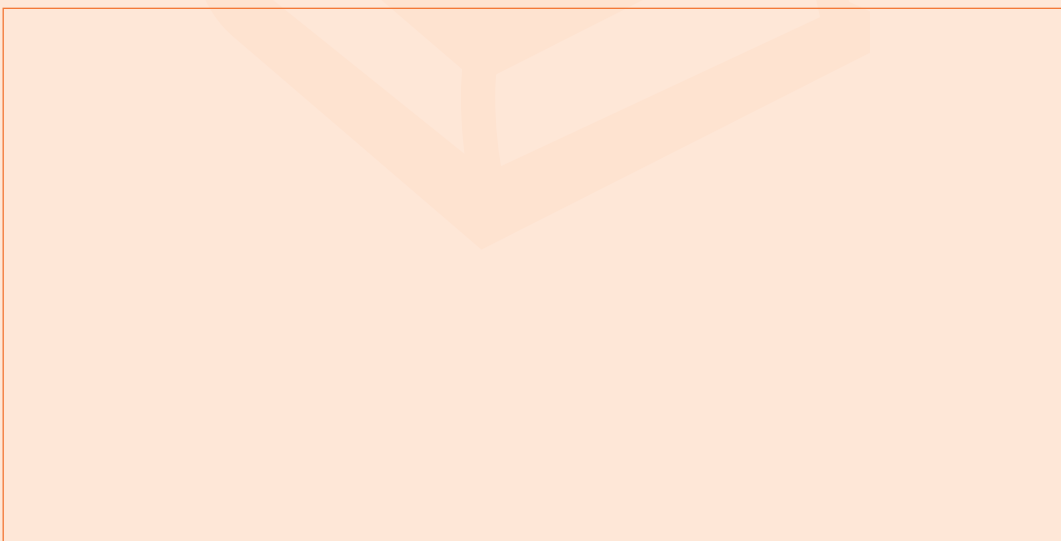
Els materials de construcció

Per a la construcció dels terrats de la casa s'utilitzaven elements ben diversos.

- Reprodueix el dibuix i assenjala amb una fletxa cadascun dels elements naturals que componen l'estructura d'un terrat.



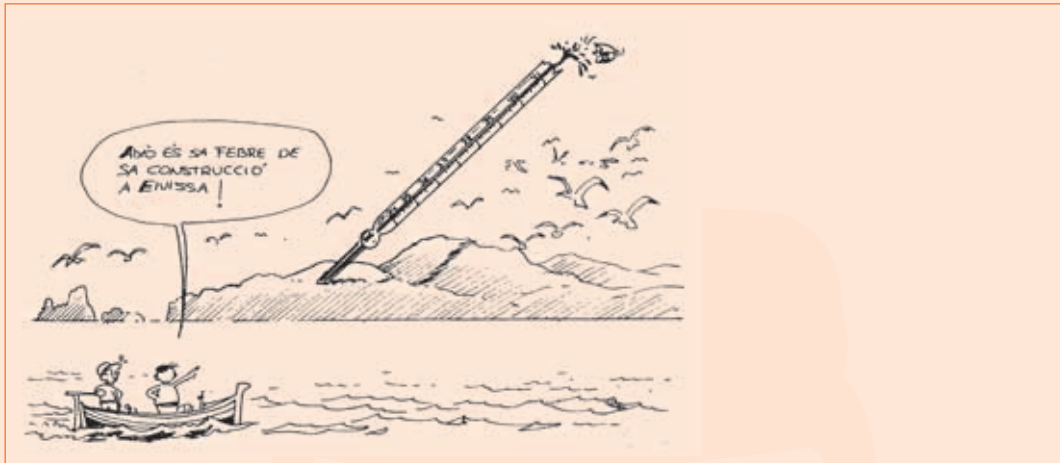
- Quina funció tenia cadascun d'aquests elements?



LA CASA PAGESA

Naturalment amb humor

Llegeix aquests acudits i explica el seu significat.



Resposta:



Resposta:

LA CASA PAGESA

Llegeix aquest fragment de Carlos Garrido:

Quan se n'avenen, els antics assaltants s'emportaven captius i botí. Deixaven darrere aldees incendiades, camps arrasats, esglésies saquejades. (...) Però tot podia reconstruir-se i l'empremta de l'agressió durava només un temps. Però qui retornarà a l'illa els paisatges que han desaparegut i segueixen destruint-se? Ja és una condemna perpètua.

Carlos Garrido.
"No vendas tu isla. No vendas tu alma".

Acte seguit:

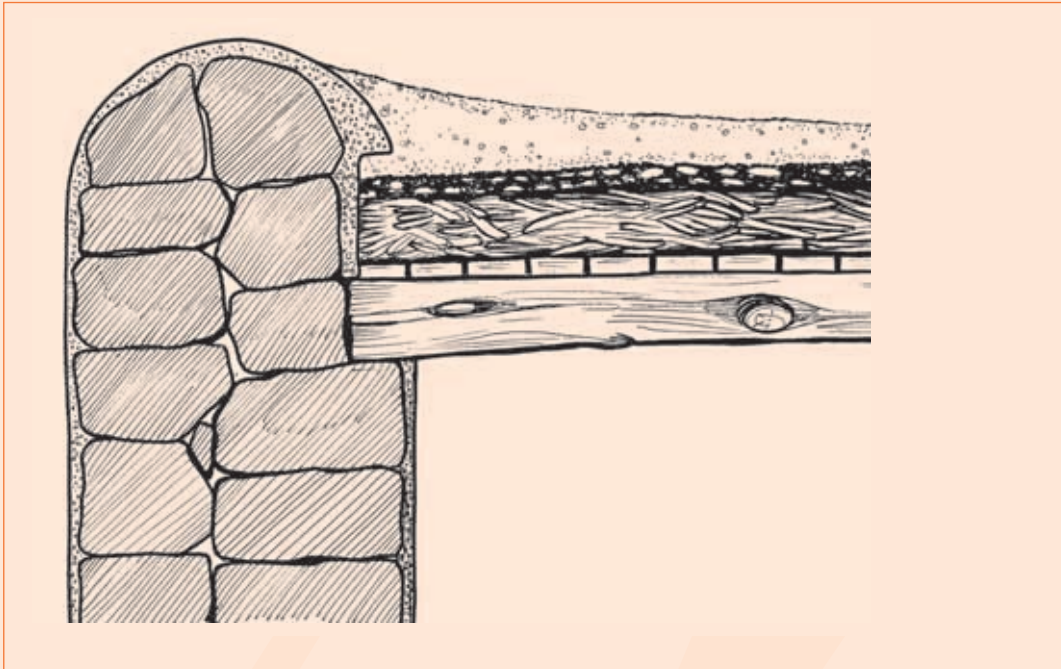
- Explica el seu significat.



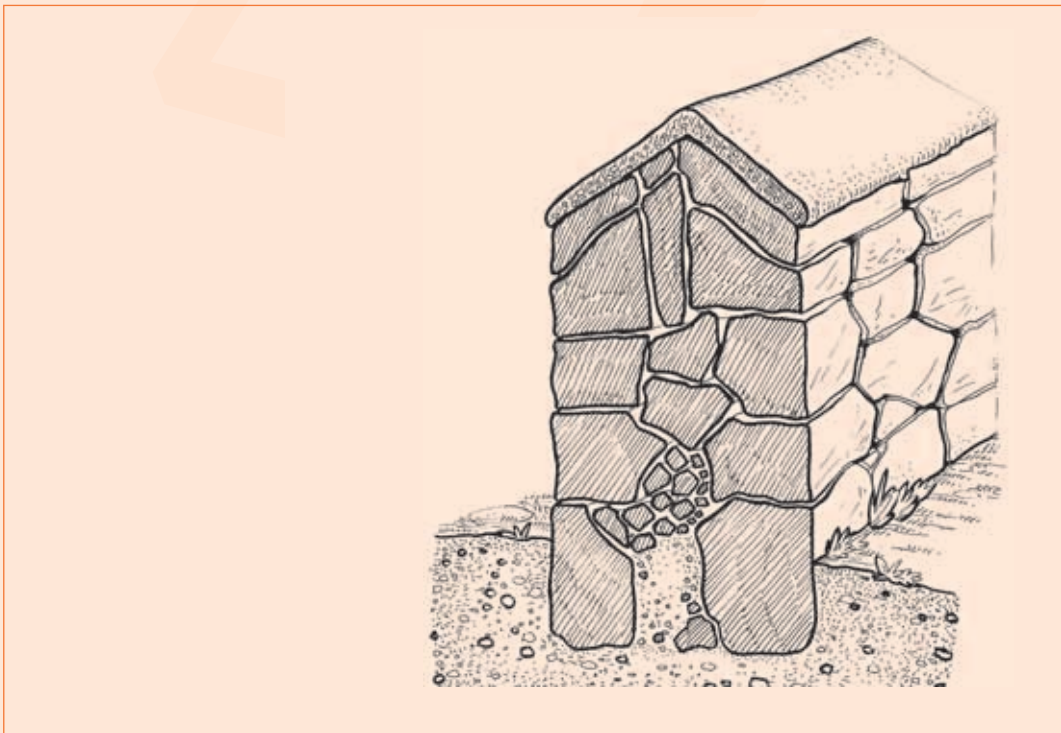
- Quins creus que són els principals problemes que amenacen l'illa d'Eivissa?

LA CASA PAGESA

Esquema del tall d'un terrat

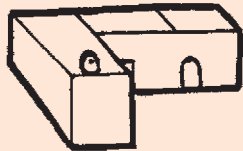


Esquema d'un mur

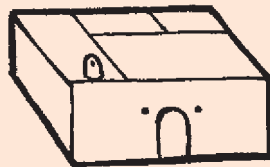


LA CASA PAGESA

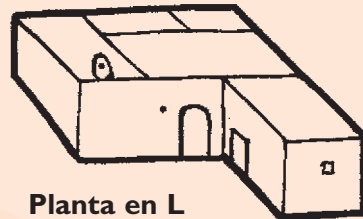
Dades tipològiques de la casa pagesa



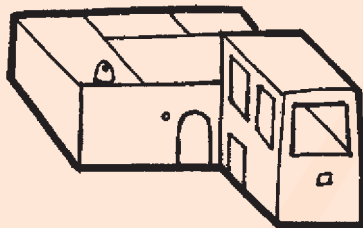
Sense porxo



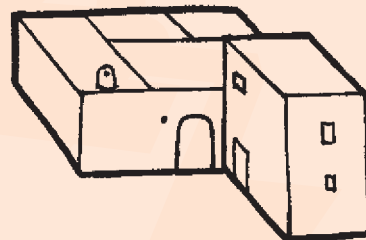
Planta bàsica



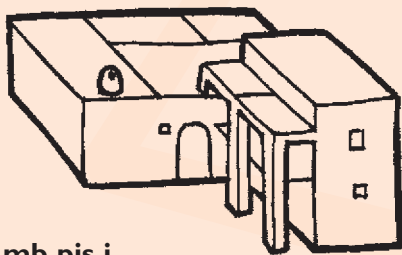
Planta en L



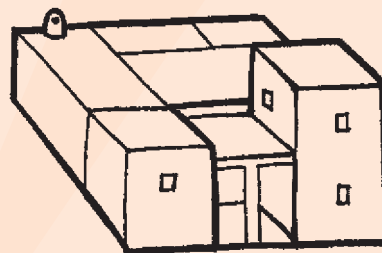
Amb sequer



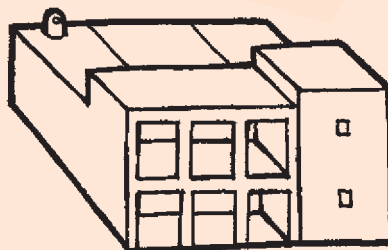
Amb casa de dalt



Amb pis i
porxet, en L

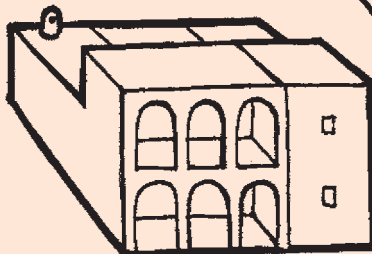


Planta en U



Amb porxet
d'arcades

Amb porxet allindat



Amb pis

Font: Inventari de Cases Pagueses (Consell Insular d'Eivissa i Formentera)

