



**Amics de
la Terra
Eivissa**



CRIA DE RATOLINS

Important

- 1.- Per començar es necessiten al menys 2 o 3 femelles, un mascle i una gàbia.
- 2.- Una vegada els ratolins han criat i arriba el moment de separar les cries, farà falta disposar de 2 gàbies més per separar-les dels progenitors.
- 3.- Es necessita un espai per poder col·locar les gàbies.

ÉS NECESSARIA UNA CERTA DEDICACIÓ DE TEMPS

COM CONSTRUIR LA GÀBIA

- La gàbia pot ser de diversos materials, però el més fàcil és una caixa de plàstic de 50 cm x 40 cm i 30 cm d'altura. Aquestes mides són suficients per acomodar les 3 femelles i un mascle (poden ser més grans).



- Haurem de tallar la tapa (com a la foto) i fixar un bocí de tela metàl·lica de màxim 0,5 cm x 0,5 cm de forat (pot ser de forat més petit, però no més gran).

- A un lateral, i no massa alt des de la base, s'ha de fer un forat al plàstic, per passar l'abeurador, i dos forats més per fixar-lo exteriorment amb un fil de ferro.



**Amics de
la Terra
Eivissa**



MANTENIMENT

- Per absorbir l'orina etc., es necessita una capa d'uns 3cm de serradures de fusta i/o palla, que es poden comprar a les cooperatives agrícoles, i trossets de paper o cartró per a la construcció del niu i per poder tenir refugi. **Aquest llit s'haurà de renovar cada setmana amb l'excepció de l'època de cria** (des de que s'observa que la femella està a punt de parir fins passades 2 setmanes posteriors a la cria) quan és millor no molestar amb canvis.

ALIMENTACIÓ

- Pinsos per rosegadors o pinso de cans. També es pot elaborar una mescla casolana de cereals, fruits secs, llavors com ametlles, nous..., i restes de pa.
- Cada dia, unes fulles verdes: lletuga o bledes i trossets de poma o pastanaga.

AIGUA

- La forma més adequada de proporcionar l'aigua són els abeuradors que es poden comprar a les botigues dedicades a animals.
- Hem d'assegurar que la gàbia està anivellada. De no ser així, l'aigua pot gotejar contínuament, amarant el paper i les serradures i deixant els animals sense aigua.

AMBIENT

- Els ratolins són animals nocturns. Un lloc fosc i temperatures agradables afavoriran la cria.
- Durant l'hivern hem d'assegurar que tenen prou materials (paper, serradures, palla, etc.) per fer un niu i llocs de refugi per mantenir-se calents.
- Les gàbies s'haurien de situar a llocs sense remor i llums brillants. És millor evitar la proximitat d'altres mascotes, gossos o gats, tot i que els ratolins poden habitar-se a la presència d'altres animals.



**Amics de
la Terra
Eivissa**



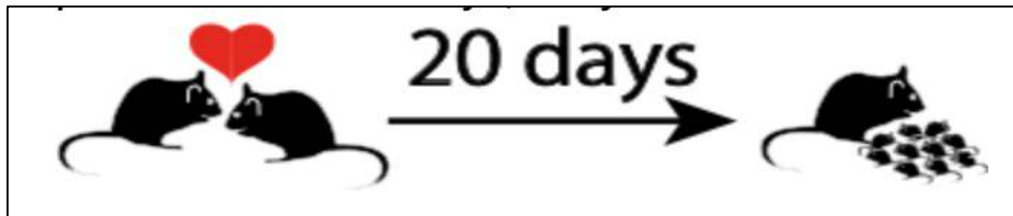
RATOLINS FELIÇOS

Els ratolins són animals intel·ligents, socials i curiosos. Per enriquir el seu entorn i la seua qualitat de vida, podem ficar una pinya; el cartró del paper higiènic, que funciona com a túnel; fullaca o fulles seques i un potet de vidre sense la tapa.

ÈPOCA DE CRIA

- Les femelles són aptes per a la reproducció a les 6 setmanes i els mascles a les 8 setmanes.
- Una femella adulta es capaç de criar 5 o 10 vegades a l'any, produint entre 3 i 10 cries cada vegada!

NAIXEMENTS



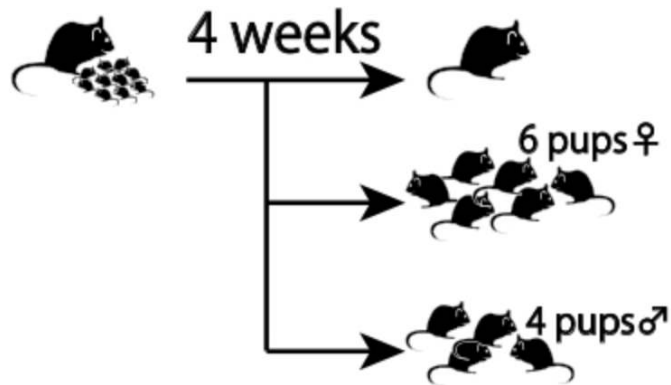
- L'embaràs dura de 20 a 21 dies. Quan l'embaràs de la femella es fa evident per la grandària de la panxa, així com després dels 20 dies posteriors al naixement de les cries, és millor no netejar la gàbia ni canviar el llit de la caixa, ja que pot provocar estrès als pares i provocar la pèrdua de l'embaràs o de la descendència.
- El nombre de cries pot ser d'entre 3 i 10 cada vegada.



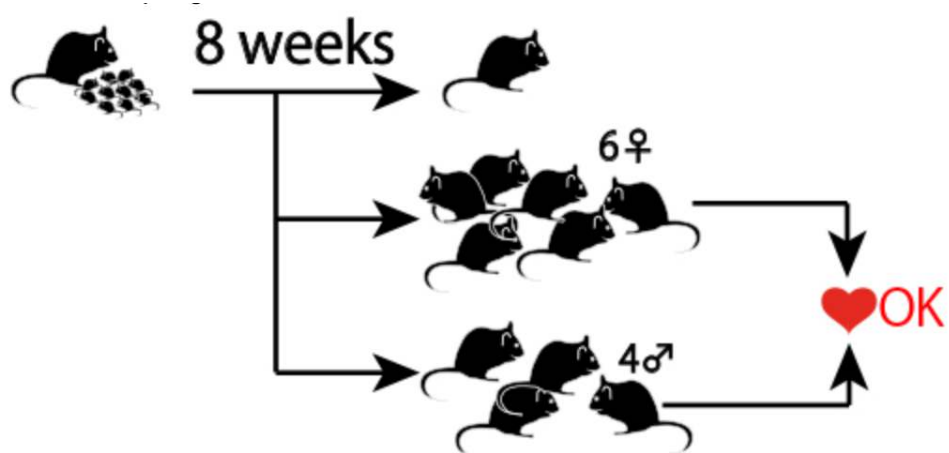
Amics de
la Terra
Eivissa



SEPARACIÓ DE LES CRIES



- Quan les cries tinguin de 21 a 28 dies, hem de separar-les dels pares i mantenir femelles i mascles en dos gàbies diferents, fins que arribin a les 6 setmanes les femelles i 8 els mascles, moment, aquest, que ja seran aptes per a la reproducció.
- Volem evitar que les femelles immadures puguin quedar prenyades, ja que aquest fet pot afectar la seua salut i fertilitat.
- Els mascles de la mateixa cria no solen barallar-se, però és millor no ajuntar mascles adults, atès que poden provocar-se ferides.





**Amics de
la Terra
Eivissa**



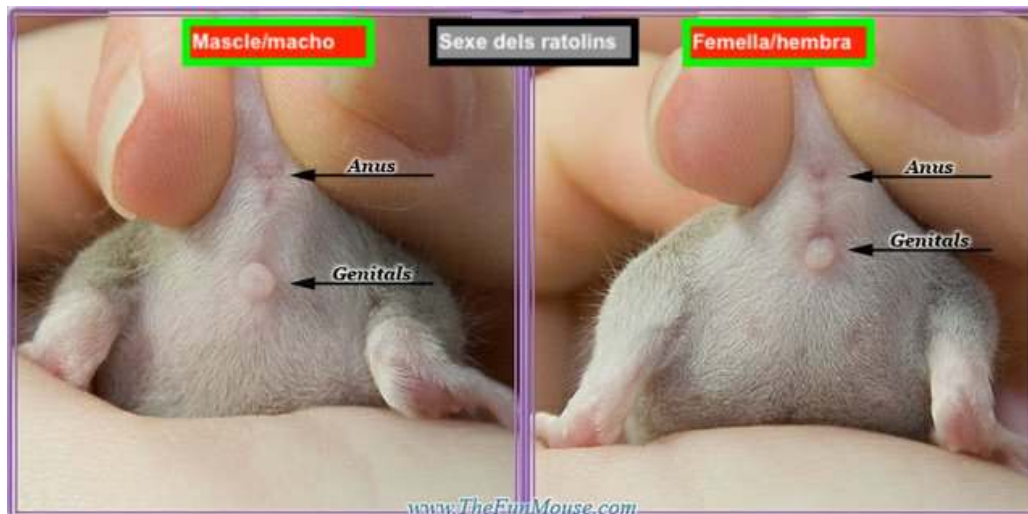
COM DETERMINAR EL SEXE DELS RATOLINS

No és sempre fàcil...

Els 2 punts de referència són l'anus i els genitals, masculí o femení.

- Els genitals dels mascles es situen a més distància de l'anus que els genitals de les femelles.
- Les femelles tenen mugrons més visibles, els mascles no.
- Hi ha una línia recta destacada entre l'anus i els genitals femenins, mentre que als mascles està cobert amb pel.

Agafar el ratolí per la coa, per la part més pròxima al cos, i deixar que el ratolí descansi sobre una superfície plana amb les potes davanteres.



CONTROL DE NAIXEMENTS

- És important anotar dades (data dels naixements, de quina femella –si és possible–, nombre i sexe de les cries i la data de separació dels pares).