



**Amics de  
la Terra  
Eivissa**



## COM POSAR I GESTIONAR LES TRAMPES

### COM SÓN LES TRAMPES?

Les trampes poden variar segons el model, però totes tenen dos compartiments separats: un espai per al ratolí i un altre per a les serps.



### COM FUNCIONA LA TRAMPA?

La serp percep l'olor del ratolí i entra pel forat. Després no pot sortir gràcies al disseny de la trampa. El ratolí no pateix estrès perquè s'habitua a la presència de les serps.

### ON COL·LOCAREM LA TRAMPA?

Busca un **lloc pla i estable** amb ombra, fora de camins i del pas de les persones i mascotes. Col·locarem la trampa encarada a una paret i inclinada cap a la tela metàl·lica per evitar possibles acumulacions d'aigua. Durant els mesos forts de calor de l'estiu **és molt important** situar la trampa **protegida del sol directe** per evitar la mort del ratolí.



**Amics de  
la Terra  
Eivissa**



## QUAN COL·LOCAREM LA TRAMPA?

**L'època de captura de serps és d'abril a octubre.** Aquest serà el temps que durarà la campanya de camp.

La màxima activitat de les serps és durant els mesos d'abril i maig. Durant l'estiu les serps redueixen la seua presència a l'exterior.

## COM CUIDAREM I MANTINDREM EL RATOLÍ?



1. Col·locarem el ratolí al compartiment **ON NO HI HA FORAT**, amb **palla, serradures de fusta o paper triturat** perquè es pugui fer un niu.
2. **Abeurador** - Col·locarem l'abeurador amb aigua i revisarem que no goteja. Si goteja pot ser està mal col·locat i s'ha d'ajustar. Revisarem que tingui sempre aigua.
3. **Menjar** - Deixa menjar suficient. Al principi, revisa el menjar, al menys cada 3 dies, per ajustar la quantitat i assegurar que en té suficient.
4. **Tipus de menjar** – Pots utilitzar pinso per a rosegadors o pinso de cans. També es pot fer servir pa, cereals, fruits secs o altres, i fulles verdes de lletuga, bledes i trossets de poma.

## CADA QUAN HE DE REVISAR/VISITAR LA TRAMPA?

Al principi, dos o tres vegades cada setmana per assegurar que el ratolí té menjar i aigua i si s'ha capturat alguna serp. A vegades entren sargantanes o invertebrats dins el compartiment de la serp! Hem de llevar-les.

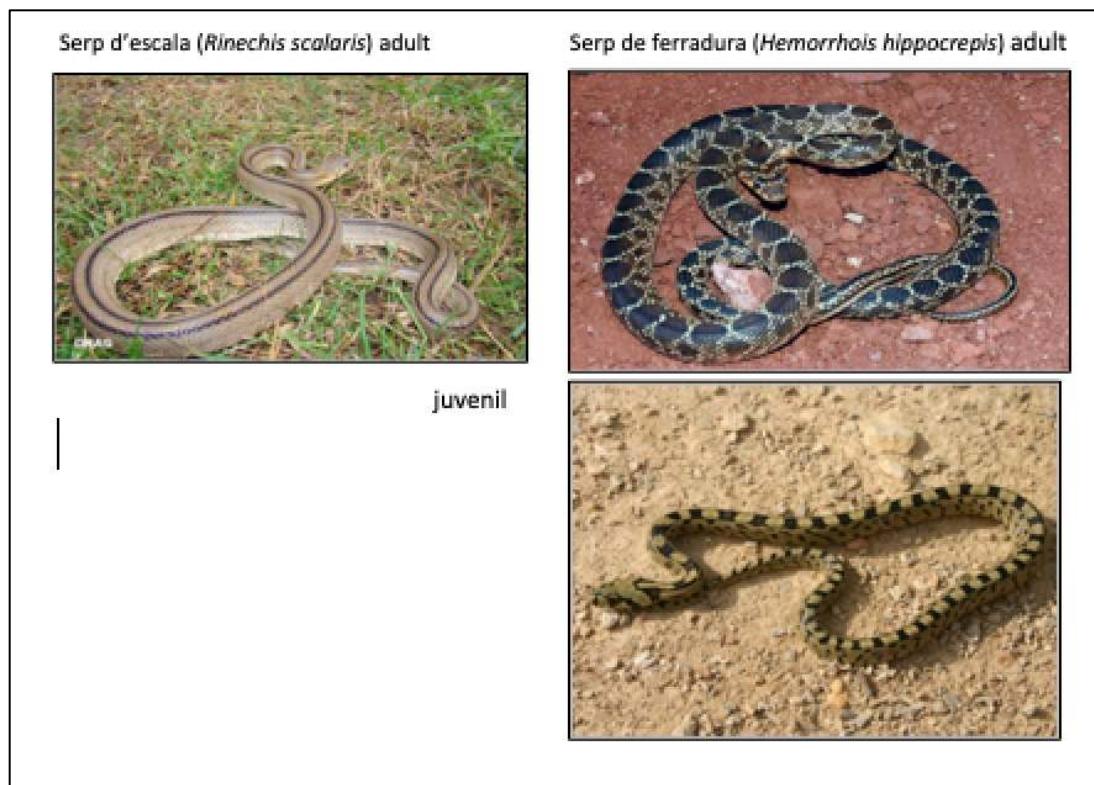


**Amics de  
la Terra  
Eivissa**



## QUINES ESPECIES DE SERPS PODEM TROBAR A LA TRAMPA?

La serp de ferradura i la serp blanca són les 2 espècies més comunes que han arribat a les Pitiüses, generalment a l'interior de les oliveres.



## COM ACTUAR AMB UNA SERP CAPTURADA



Per manipular les serps es recomana la **utilització de guants tipus jardiner** de màniga llarga.



**Amics de  
la Terra  
Eivissa**



## A QUI HE DE CONTACTAR SI NECESSITO AJUDA?



Si has capturat una serp i no la vols gestionar, et facilitarem un contacte que vendrà per ajudar-te. **Però mai és urgent.** Les serps poden estar un parell de dies dins la trampa sense problema, inclòs si n'hi ha més d'una. El ratolí roman indiferent a la presència d'una o més serps a la trampa, no pateix cap estrès.

No es tornen les serps a la Península per evitar transmetre malalties, o altres alteracions, que puguin posar en perill les poblacions peninsulars.

## AJUDA'NS AMB EL SEGUIMENT I CONTROL DE LES TRAMPES

**Volem saber con va la campanya.** Ens pots ajudar informant-nos quan captures una serp, enviant-nos una foto, el lloc de captura, la data i el teu nom.

També si vols tenir un control propi, pots fer servir aquesta fitxa.

| Dia captura | Nº captures | Espècie   | Mida (cm) | Observacions                         |
|-------------|-------------|-----------|-----------|--------------------------------------|
| 15/04/2021  | 1           | Ferradura | 84        | <b>Informació enviada al GEN-GOB</b> |
|             |             |           |           |                                      |
|             |             |           |           |                                      |
|             |             |           |           |                                      |
|             |             |           |           |                                      |